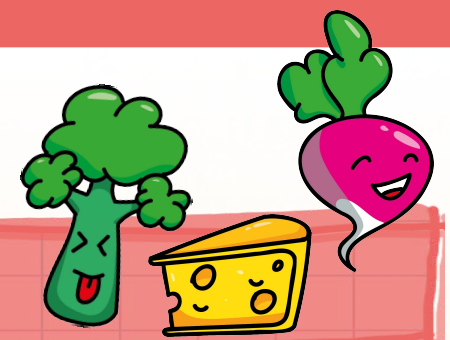


LES MENUS DE LA CANTINE



LUNDI

MARDI

JEUDI

VENDREDI

- (1) Plat de substitution
- (2) Produit décongelé



Viande d'origine française



Ces menus peuvent contenir certains allergènes (A : moutarde / F : arachide / K : graines de sésame / B : crustacés / G : fruits à coques L : mollusques / C : poissons / H : sulfite / M : céréales avec gluten / D : Oeufs / I : lait / N : céleri / E : soja / J : lupin)

Pour plus d'informations : 04 74 68 44 05