



Mutuelle Communale

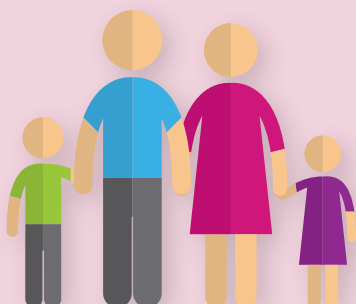
Pour en savoir plus :

ADREA Mutuelle

73, rue Paul Bert

69400 VILLEFRANCHE SUR SAONE

04 74 65 04 41





Mutuelle Communale, vous pouvez adhérer !

- ✓ **Toute personne habitant ou travaillant à Gleizé peut souscrire**
- ✓ **Accessible sans conditions**
- ✓ **Pas de limite d'âge**
- ✓ **Sans questionnaire médical**
- ✓ **Prise immédiate des garanties**



ADREA Mutuelle pour vous couvrir

Le gain potentiel peut être réel avec une baisse des cotisations tout en garantissant un niveau de prestations équivalent voire supérieur.

3^e groupe mutualiste de France, ADREA Mutuelle propose en effet **5 formules de garanties** auxquelles s'ajoutent des sur-complémentaires pour s'adapter à tous les âges et besoins en matière de couverture santé.

Soins courants, lunettes, orthodontie, hospitalisation, dépassements d'honoraires... à chaque situation sa formule !



Au plan pratique

La Municipalité joue le rôle de négociateur et de facilitateur mais n'intervient pas dans la gestion des contrats, ceux-ci étant souscrits individuellement avec ADREA Mutuelle.

En pratique, les remboursements de soins ou toute démarche se traiteront en direct avec un conseiller de l'ADREA Mutuelle.