
Gleizé

Sécurisation, stationnement et
mobilité douce.

Rue George Sand

Etudes préliminaires



LES PARTIES PRENANTES

Le projet d'aménagement et sécurisation de la Rue George Sand est porté par la **Mairie de Gleizé**, en concertation avec les Ecoles de la Chartonnière.

LES OBJECTIFS PRINCIPAUX

Les objectifs identifiés répondent à des attentes exprimées par les parties prenantes:

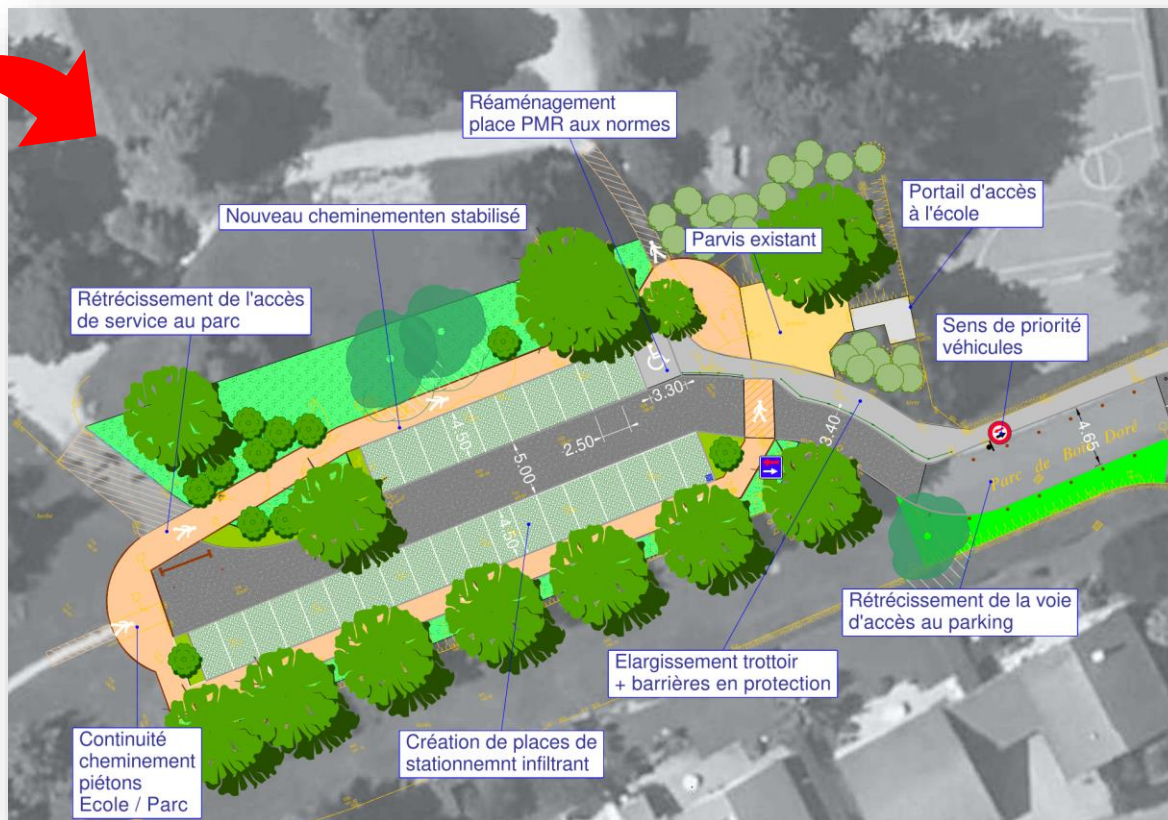
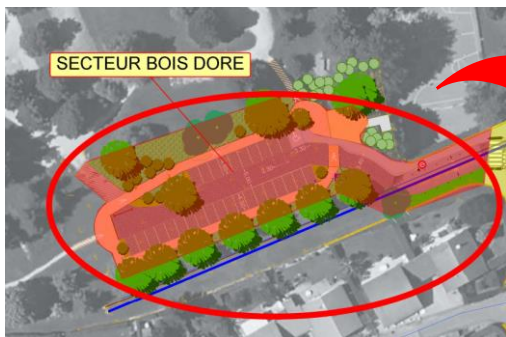
- **Sécurité des enfants et parents aux abords de l'Ecole**
- **Augmentation des places de stationnement Rue George Sand**
- **Désimperméabilisation des voiries**
- **Intégrer les déplacements doux et envisager une traversée douce du site**
- **Tranquillité et sécurité des riverains**
- **Végétalisation de la Rue George Sand**

Ces attentes sont interdépendantes et sont intégrées aux propositions présentées à la suite.

Les secteurs d'intervention



Secteur Bois Doré

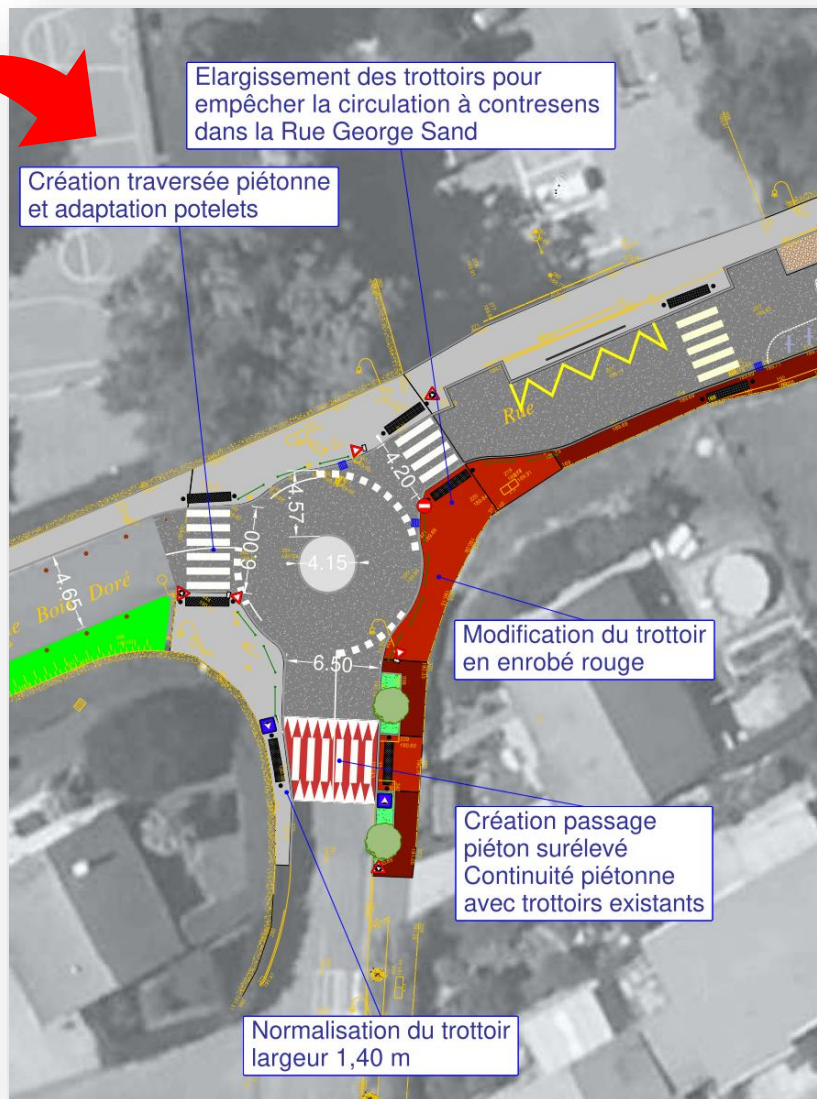


Prestations

- Désimperméabilisation des places de parking
- Création d'une voie en stabilisé pour sécuriser les déplacements doux à l'entrée et la sortie de l'école
- Elargissement du trottoir et l'installation de barrières entre la sortie de l'école et la Rue George Sand
- Normalisation des voies de circulation et limitation du stationnement gênant
- Réfection des enrobés en mauvais état
- Complément de végétalisation

Estimation : 105 000 € HT

Secteur Giratoire Sand - Indiana



Prestations

- Création d'un giratoire pour permettre le retournement des VL suite à la mise en sens unique de la Rue George Sand sur le tronçon entre Rue de Nohant et l'Ecole élémentaire de la Chartonnière.
- Création d'un nouveau passage piéton devant l'entrée du parking du Bois Doré
- Création d'un passage piéton surélevé avant le nouveau giratoire pour faire ralentir les véhicules.
- Elargissement et normalisation des trottoirs pour sécurisation et confort des piétons

Estimation : 60 000 € HT

Signalisation adaptée

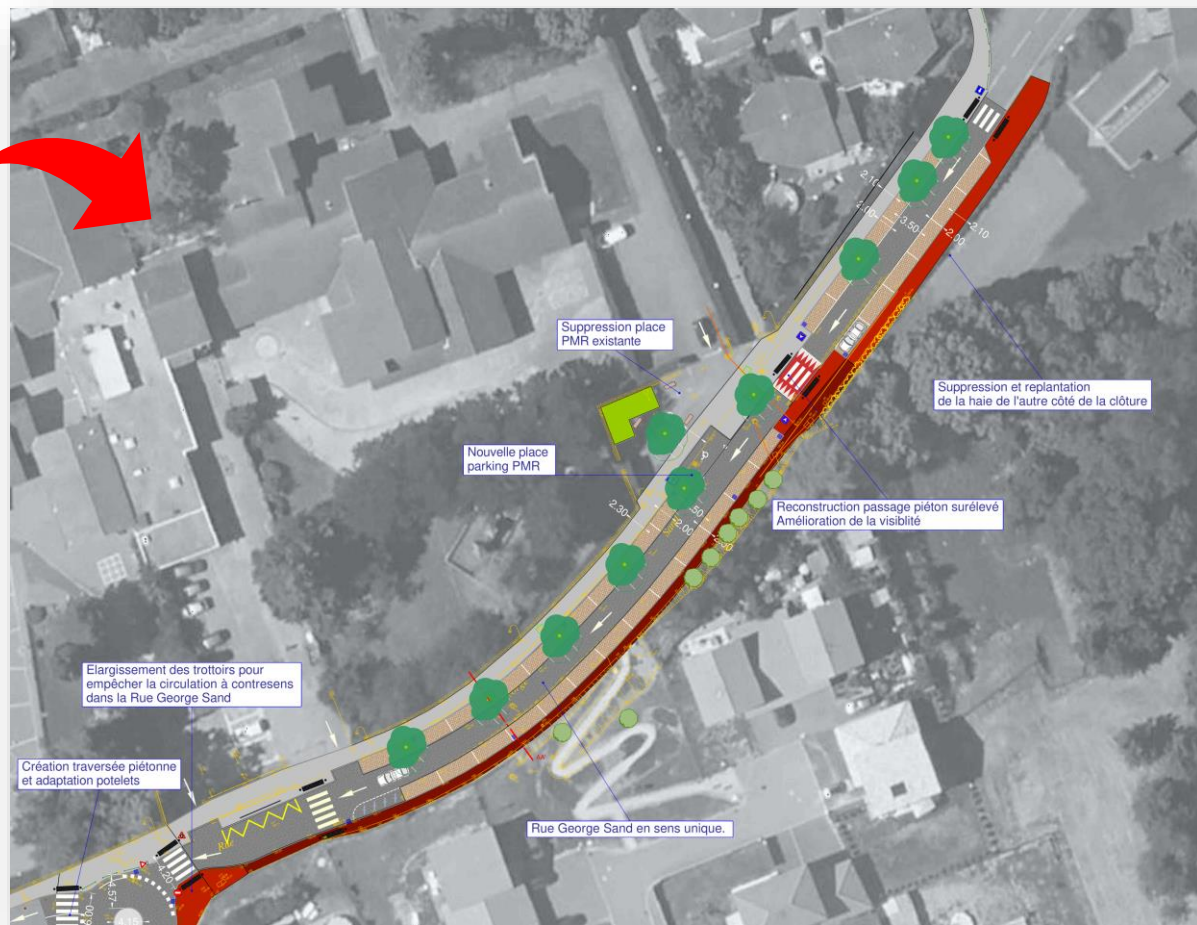
- La signalisation à l'entrée de la Rue George Sand doit être modifiée. Elle devra être plus restrictive pour réserver la circulation aux véhicules légers en dessous de 3,5T.



- Panneau supplémentaire 3,5T à l'intersection de la Rue George Sand avec la Rue Valentine



Secteur George Sand

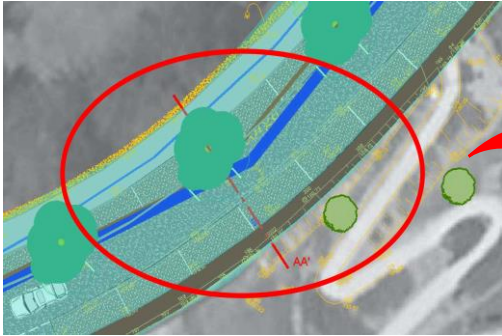


Prestations

- Mise en sens unique de la Rue George Sand (tronçon entre Rue de Nohant et l'École élémentaire de la Chartonnière).
- Désimperméabilisation des places de parking
- Création des places de parking supplémentaires et végétalisation avec d'arbres d'alignement
- Création d'un nouveau passage piéton après l'intersection avec la Rue Nohant
- Déplacement du passage piéton surélevé existant pour alignement avec la venelle d'accès à l'école maternelle
- Normalisation et élargissement des trottoirs
- Végétalisation du délaissé devant portail de l'école maternelle
- Déplacement de stationnement PMR

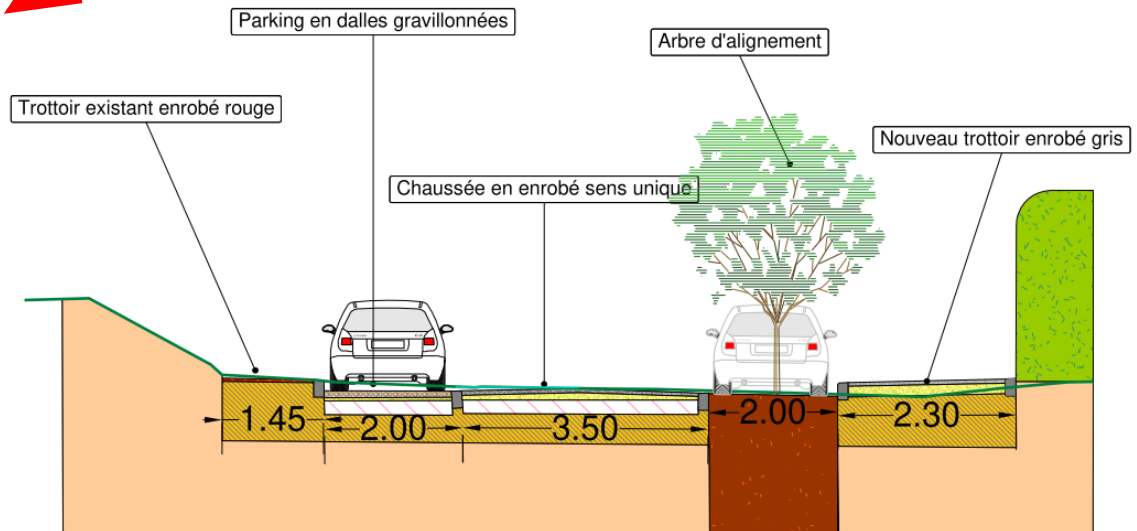
Estimation : 195 000 € HT

Coupe de principe Rue Georges Sand

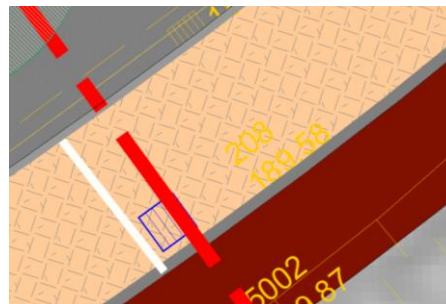


La coupe de principe montre le nouveau profil de la Rue George Sand avec une voie centrale de 3,5 m en sens unique, des stationnements drainants à droite et à gauche, des arbres d'alignement s'alternant avec les places de parking sur la droite et un nouveau trottoir plus large à droite.

Les eaux pluviales s'écoulent en direction des stationnements infiltrants et carrés arborés. Les eaux pluviales sur les trottoirs s'écoulent également vers les surfaces infiltrantes. Des grilles de collecte sont maintenues sur les zones infiltrantes en cas de saturation du terrain.



AA'



Phase de test - Aménagement provisoire



Récapitulatif financier

Les propositions présentées, ont fait l'objet d'une estimation de réalisation sommaire, permettant d'appréhender les coûts généraux.

Ceux-ci devront être affinés et complétés, le cas échéant, lors d'études plus détaillées.

Aménagements de voirie

Secteur Parc Bois Doré – Estimation: 105 000 € HT

Secteur Giratoire Sand/Indiana – Estimation: 60 000 € HT

Secteur George Sand – Estimation: 195 000 € HT

TOTAL = 360 000 € HT

Sujets divers

Contrainte réseaux d'assainissement:

La végétalisation de la Rue George Sand avec des arbres d'alignement sur le côté nord peut nécessiter potentiellement un déplacement des réseaux d'eau pluviale et d'eau usée sur 80 m au maximum pour éviter l'interaction des réseaux avec les racines des arbres.



Des investigations complémentaires sont à prévoir:

- investigations géotechniques pour déterminer l'état de la structure du sol existant et sa capacité d'infiltration
- diagnostic pour déterminer la présence d'amiante et d'HAP dans les enrobés existants
- un complément du relevé topographique
- diagnostic sur l'état des réseaux d'assainissement